

DECO JOURNAL

April 2010

월간 데코저널 since 1995 www.decojournal.co.kr VOL.177

Space

Stella McCartney Flagship Store, Milan

The Hearth House

Les Jardins de la Villa

Garcia Miguelez Jewelers

Theme Special

For Sweet Bedroom

Trend Watch

DESIGN THEME

Design Story

Jonas Wagell

Luca Nichetto

Styling Hint

패브릭으로 쓰는 4월 이야기

Focus on Company

아메리칸스탠다드 코리아



9 772093 094006
ISSN 2093-0941

4

감각적인 디자인 제스처

Luca Nichetto

창의적 영감을 원천으로 일상 속 풍요로운 디자인을 선보이는 Luca Nichetto. 다양한 브랜드와의 협업, 디자인 환경과 자신의 예술적 목표를 자연스럽게 제스처로 선보이는 그의 작품들은 풍부한 상상력을 원천으로 감각적인 즐거움을 준다.

에디터 김미주 neter@decojournal.co.kr 자료제공 Luca Nichetto(www.lucanichetto.com)

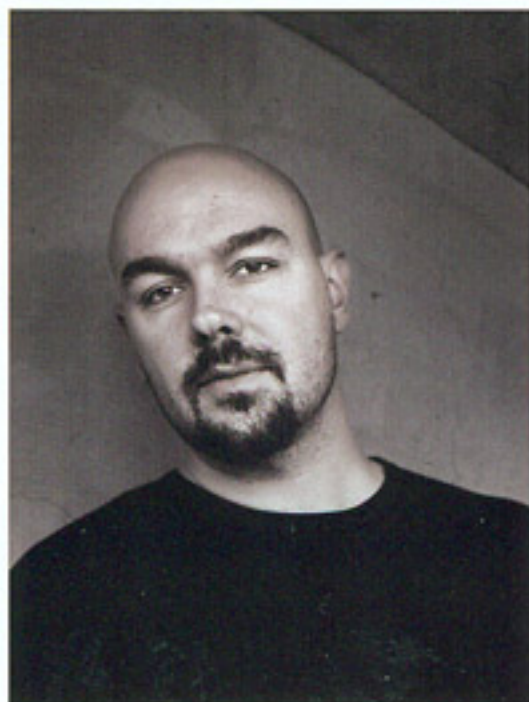




유리공예 중심지 이탈리아 베네치아 출신의 디자이너 Luca Nichetto는 지난 2008년 IF 디자인 어워드와 엘르 데코레이션 디자인 어워드(EDIDA)에서 젊은 인재상을 받으며 국제적으로 그 재능을 인정받았다. 자신이 설립한 디자인 컨설팅 그룹 Nichetto&Partners를 통해 다양한 브랜드와 디자인 작업을 펼치고 있는 그는 10여 년 전, 무라노 유리(베네치아의 북쪽 무라노 섬에서 만들어진 유리)를 이용한 작품을 처음 시장에 선보여 주목받기 시작했다. 이후, Foscarini사와 성공적인 협업을 진행하고 컨설턴트로 활동한 뒤, 자신의 스튜디오를 오픈하며 현재 다양한 글로벌 브랜드와의 작업을 선보이고 있다.

자신이 보유한 기술과 예술적 영감을 자연스러운 제스처로 선보이는 그의 작품들은 거짓말처럼 단순하지만 감각적인 즐거움을 준다. 갈라나간 원추형의 형태를 보여주는 유리 화병은 과거 다양한 기법들인과 색채로 풍부한 감각을 잘 활용했던 이탈리아 유리공예 기술을 상기시킨다. 갈라나간 상단 위로 펼쳐지는 8개 겹겹의 유리층은 다양한 색감으로 인테리어 효과를 발휘하며 오브제 이상의 미적 가치를 빛낸다. 뿐만 아니라 인체공학적 라인과 생활 속에 영감을 얻은 디자인들로 가득한 그의 작품은 작업의 환경이 일상생활 속에 깊이있게 스며들어 있으며, 이로 인해 사용자들이 각기 작품들로 친밀감과 동질감을 느끼도록 한다.

특히 그의 최근 작품 ROBO는 해체와 조립이 가능한 의자로, 뮤지션 뷁Björk의 비디오에 등장한 인간의 특성을 무너트리려는 주인공 로봇에서 영감을 받아 완성됐다. 살아있는 로봇을 상상하며 디자인한 의자는 독창적인 오브제로 완성되어 실제로 살아 움직이는 의자를 탄생시켰다. 작은 상자 안에 담겨있는 의자의 조각들은 마치 로봇의 일부처럼 현실에서 벗어난 듯 독특함을 전달한다. 하지만 이들이 완성되는 조합은 우리가 일상 생활에서 흔히 사용하는 조립방식의 등받이 의자와 다를 게 없다. 비현실적인 부분의 조합과 현실의 조화가 만들어내는 완성품은 심플한 디자인이지만, 창의적 영감을 기반으로 다양한 해석을 가능케 하는 그의 작업방식을 엿보게 한다. □



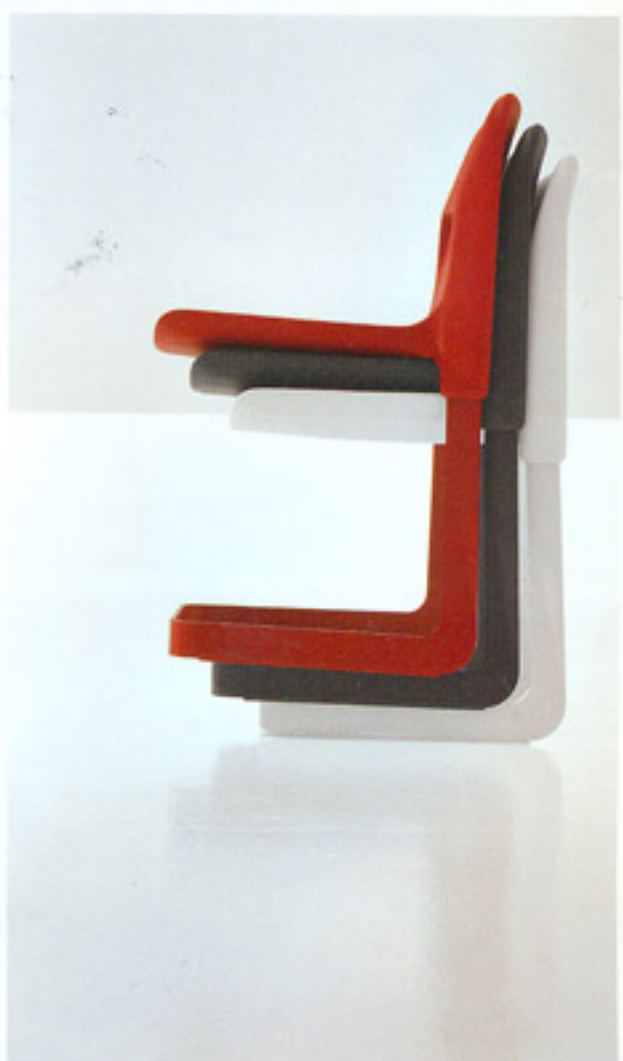
디자이너 Luca Nichetto, photo by Markus Mostrom



△ 알려진 테이블 웨어 Venti4. 커다란 접시와 용기들로 구성된 세트는 다양한 사이즈와 형태로 식사시간에 매일 사용가능한 실용적 식기들로 구성됐다. Photo by Massimo Gardone/Azimut

▽ 길러나간 원추형의 형태를 지닌 유리 화병은 상단위로 펼쳐지는 겹겹이 8개의 유리 층은 다양한 색깔으로 인테리어 효과를 발휘하여 미적 가치를 빛낸다. OTTO Limited Edition / OTTO photo by Archivio Venini





하단의 독특한 처리로 다차 소팅 카트를 연상시키는 디자인 체어. 인체공학적으로 설계된 구조의 등받이와 가벼운 중량감으로 집안에서도 편리한 사용이 가능하도록 했다.
 Cart photo by Sintony s.r.l.